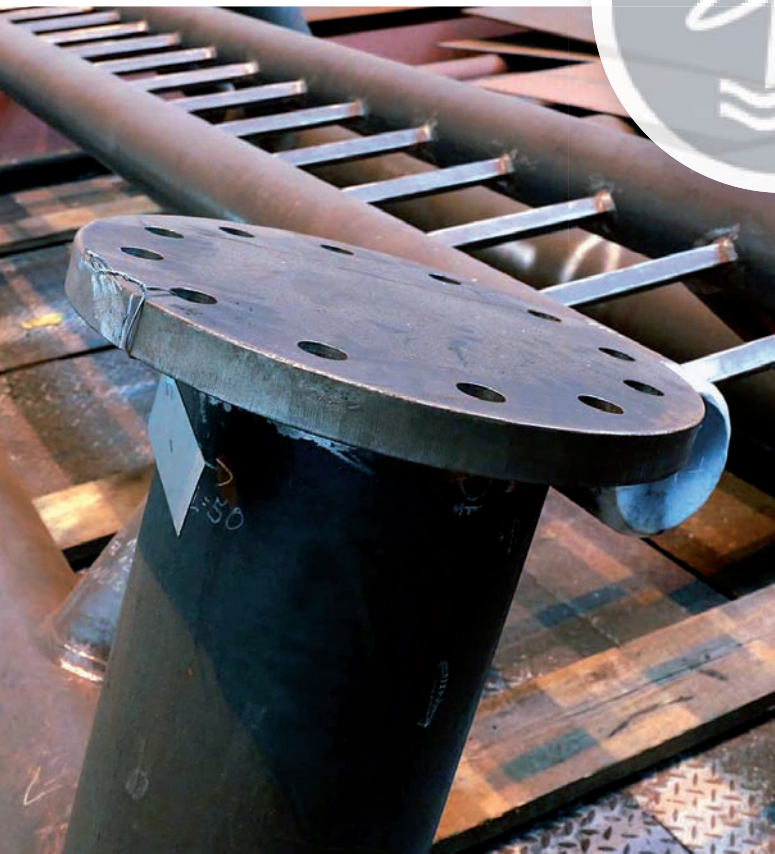


Offshore-Technik und Stahlbau

Edelstahl und Aluminium
Oberflächenbehandlung

Planung und Engineering
NDT-Prüfung und CE-Kennzeichnung

OFFSHORE-TECHNIK UND STAHLBAU



OFFSHORE-TECHNIK

Die ESG plant und fertigt Spezialausrüstungen für den Offshore-Bereich. Neben der Herstellung von Bauteilen in der eigenen Produktionsstätte in Stralsund sind die speziell geschulten ESG-Mitarbeiter in der Lage, diese während der Errichtung, Wartung oder im Rahmen von Reparaturen direkt an Offshore-Bauwerken zu montieren.

- Vorrichtungsbau für den Transport von Windenergieanlagen und deren Bauteilen
- Secondary Steel für Offshore-Bauwerke
- Stahlbauteile für die landseitige Infrastruktur
- Wartungs- und Instandhaltungsarbeiten an Offshore-Bauwerken

STAHLBAU

Stahlbau gehört zu den Standardleistungen der ESG. Zu den gefertigten Bauteilen für den Schiffbau zählen:

- Schiffssektionen
- Decksbauteile
- Geländer und Podeste
- Tanks und Behälter
- Rohrleitungssysteme

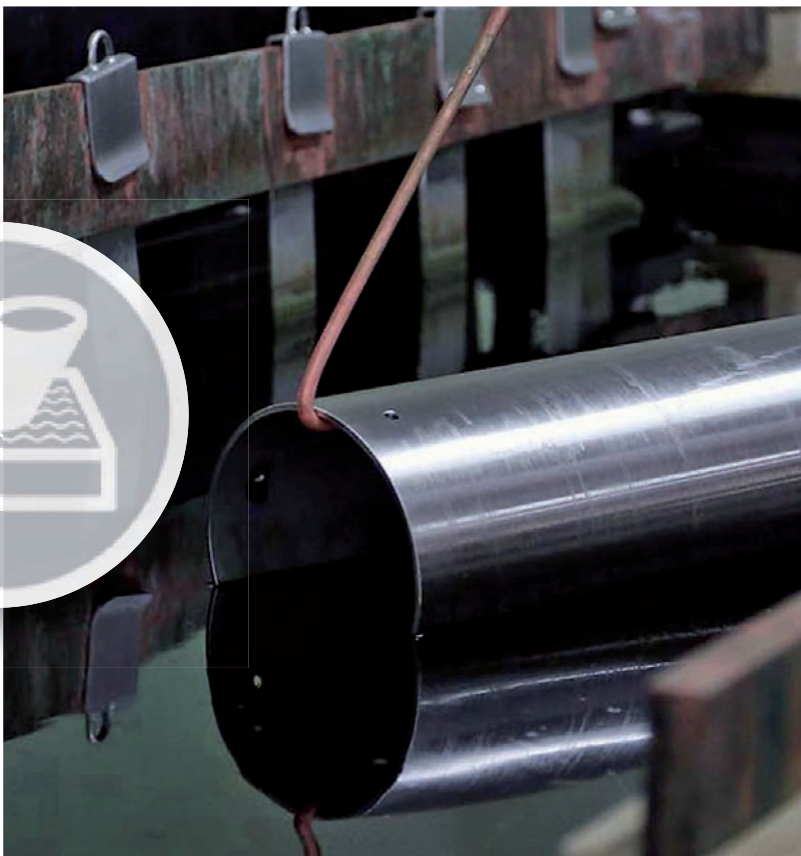
Auch außerhalb des Schiffbaus führt die ESG Stahlbauarbeiten jeglicher Art aus.

- Fahrzeugbau
- Brückenbau
- Hallenbau
- Ausrüstungen

Für die Durchführung dieser Arbeiten ist die ESG in der höchsten Ausführungsklasse EXC 4 zertifiziert.



EDELSTAHL UND ALUMINIUM OBERFLÄCHENBEHANDLUNG



EDELSTAHL UND ALUMINIUM

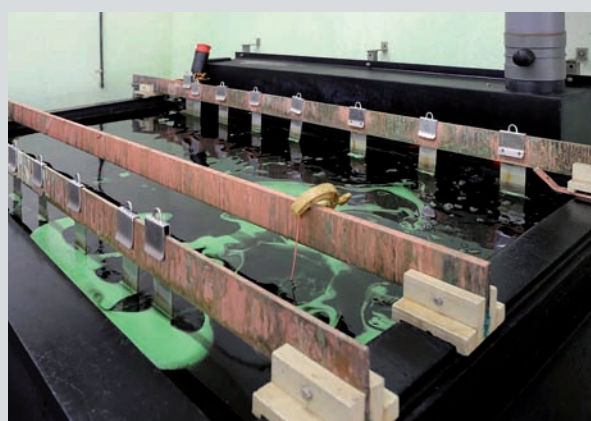
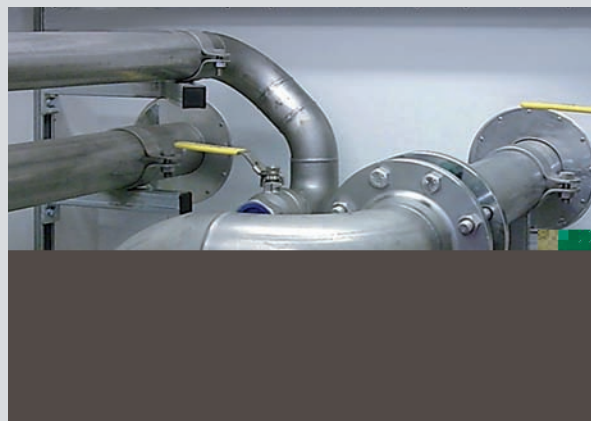
Edelstahl und Aluminium werden von der ESG sowohl für die Offshore-Industrie und den Schiffbau als auch für Branchen wie die Lebensmittel- und chemische Industrie, für Biogasanlagen, Touristik- und Hotelunternehmen oder auch für Kleinabnehmer verarbeitet. Zum Produktangebot gehören:

- Schiffssektionen
- Tanks und Behälter
- Rohrleitungssysteme
- Reling- und Geländersysteme
- Treppen, Leitern und Podeste
- Musterbau

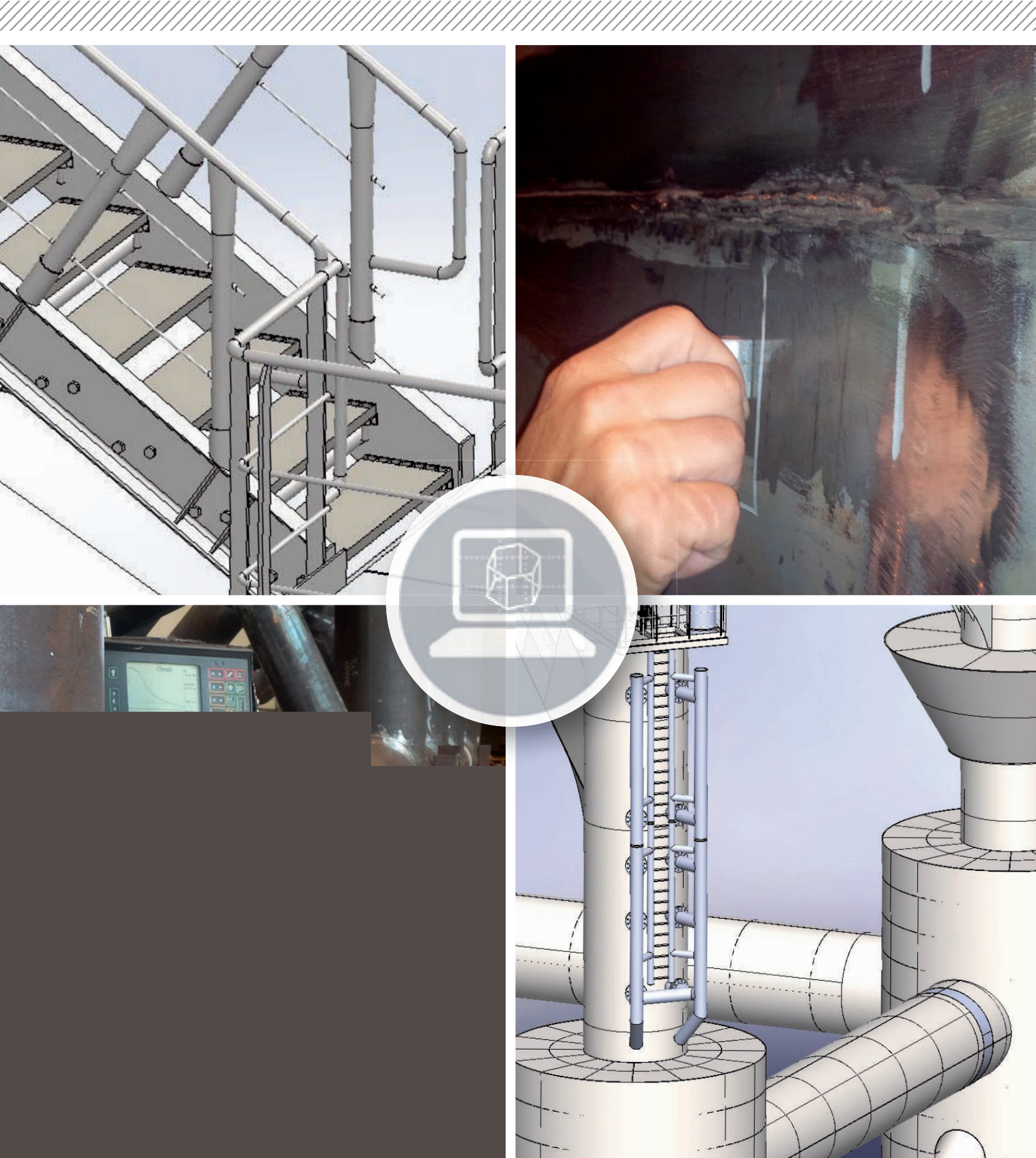
OBERFLÄCHEN- BEHANDLUNG

Zur Oberflächenveredelung verfügt die ESG über eine der größten Beiz- und Elektropolieranlagen Mecklenburg-Vorpommerns.

- Die Beizbecken haben eine Größe von 6 x 1 x 1 Meter (L x B x H).
- Das Elektropolierbecken misst 2 x 1 x 1 Meter (L x B x H).



PLANUNG UND ENGINEERING NDT-PRÜFUNG UND CE-KENNZEICHNUNG

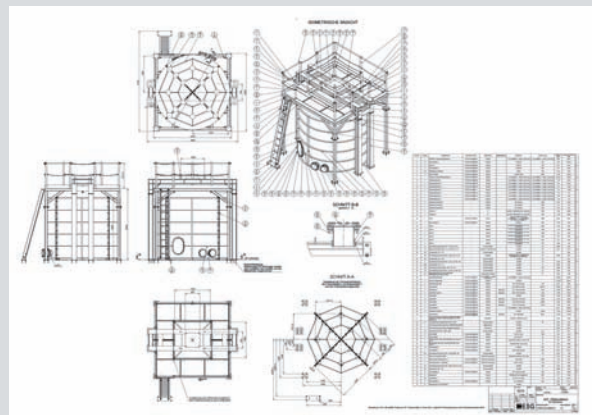
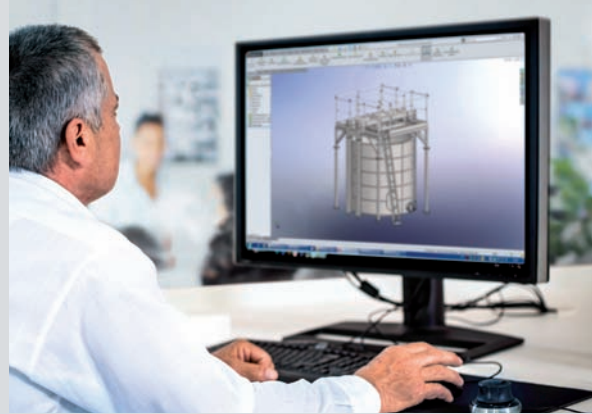


PLANUNG UND ENGINEERING

Mit professioneller Softwareunterstützung führt die ESG von der Design Basis bis zum Detail Design alle Planungsleistungen aus.

- Technisch und wirtschaftlich optimierte Konstruktionsleistungen
- Tragwerksplanung
- Erstellung von Schemen und Spezifikationen
- Werkstatt- und Montagezeichnungen

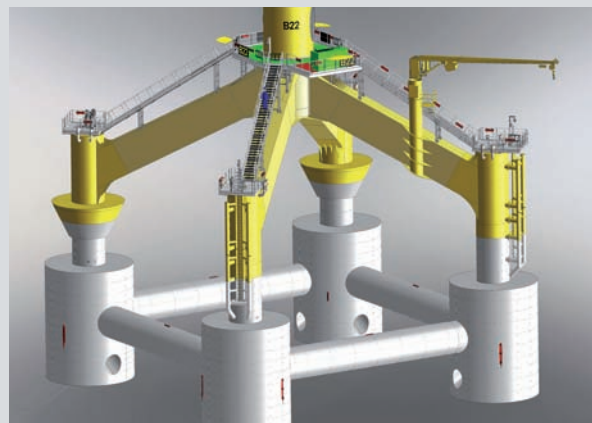
Die ESG ist darüber hinaus als Unternehmen der GICON-Firmengruppe planungs- und fertigungsseitig fest in die Forschungsprojekte von GICON eingebunden. Bei der Forschung & Entwicklung kooperiert GICON eng mit Hochschulen und Partnern aus der Wirtschaft.



NDT-PRÜFUNG

Begleitend zur Fertigung nimmt die ESG die zerstörungsfreie Prüfung (NDT) der Materialien vor. Dazu gehören:

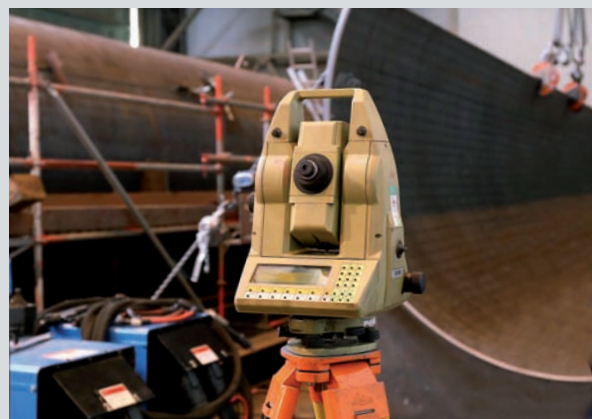
- Magnetpulverprüfung (MT)
- Ultraschallprüfung (UT)
- Sichtprüfung (VT)
- Farbeindringprüfung (PT)



CE-KENNZEICHNUNG

Nach der Maschinenrichtlinie ist für viele Produkte die CE-Kennzeichnung Pflicht. In diesem Zusammenhang erstellt die ESG:

- Risikoanalysen
- Technische Dokumentationen
- Bedienungshandbücher
- Wartungspläne



ZERTIFIKATE UND ZULASSUNGEN

Zertifizierung gemäß DIN EN 1090-1 (WPK)

Zertifizierung gemäß DIN EN 1090-2 / EXC 4 (Stahl)

Zertifizierung gemäß DIN EN 1090-3 / EXC 4 (Aluminium)

Betriebszulassung gemäß Germanischer Lloyd (GL/DNVGL)

Qualitätsmanagementsystem gemäß DIN EN ISO 9001

Schweißtechnische Qualitätsanforderungen gemäß DIN EN ISO 3834-2

Schweißen von Schienenfahrzeugen und -fahrzeugteilen gemäß DIN EN 15085-2 / CL1

Herstellerqualifikationsbereich „E“ gemäß DIN 18800-7
(ehemalige Anwendernorm Stahl)



ESG Edelstahl und Umwelttechnik Stralsund GmbH

Ziegelstraße 8 | 18439 Stralsund

Telefon: +49 3831 292281, +49 3831 280974 | Fax: +49 3831 292282

Niederlassung Rostock:

Carl-Hopp-Straße 4a | 18069 Rostock

Telefon: +49 381 252312-00 | Fax: +49 381 252312-29

E-Mail: esg@gicon.de | www.esg.gicon.de

Geschäftsführung: Dipl.-Ing. Burkhard Schuldt

Registergericht: Amtsgericht Stralsund | Register-Nummer: HRB 8023